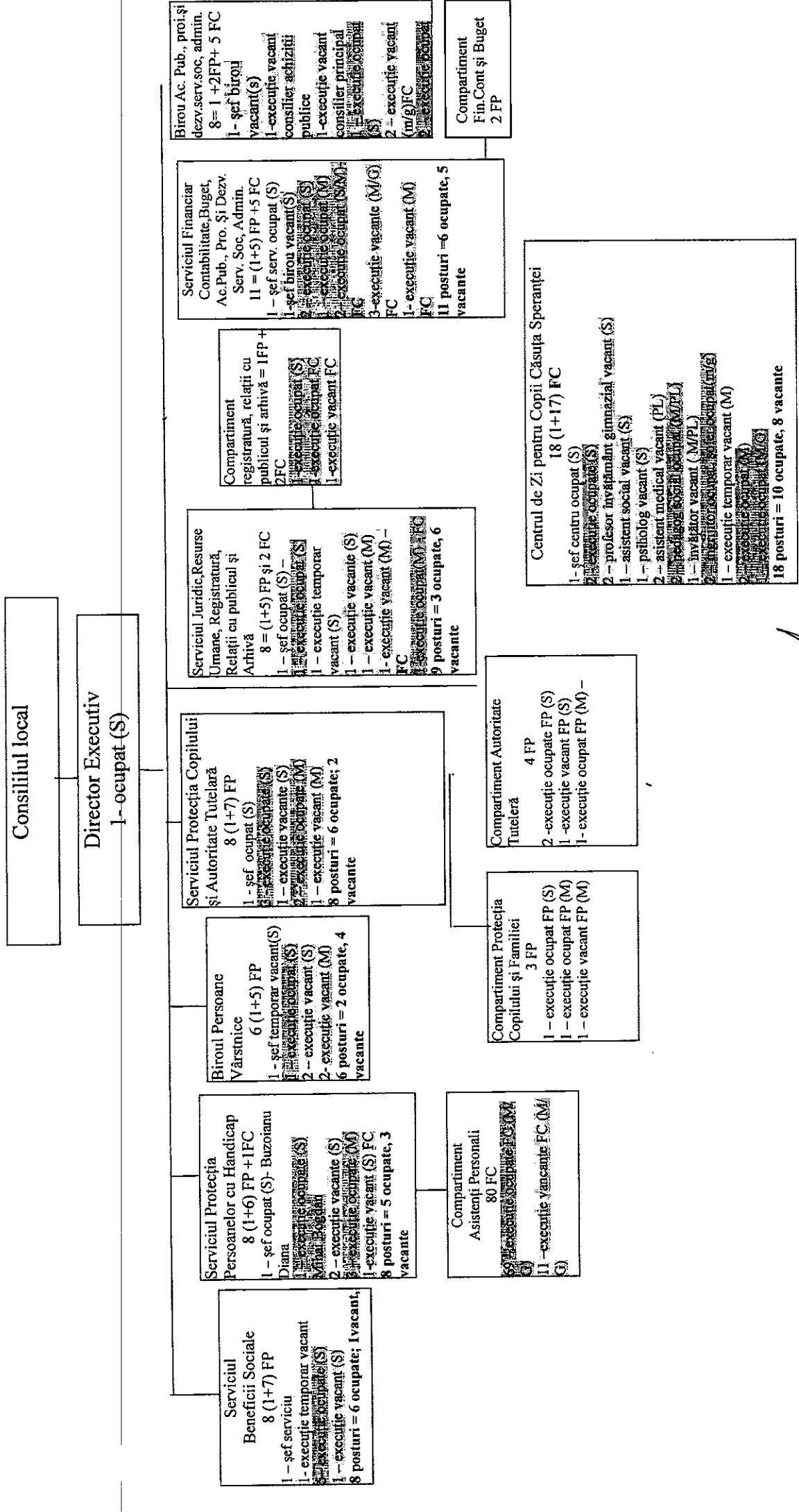


ORGANIGRAMA
DIRECȚIA ASISTENȚĂ SOCIALĂ PANTELIMON



Din care: Posturi funcție publică: 42 posturi
 a. de conducere: 8 (6 ocupate + 1 vacant + 1 temporar vacant)
 b. de execuție: 34 (20 ocupate + 12 vacanțe + 2 temporar vacanțe)

Total posturi : 68 posturi (FP+FC)
 80 asistenți personali
 (59 ocupate + 11 vacante)

PREȘEDINTE
 MANOLEA
 DIRECTĂ,

Posturi contractuale: 26
 a. de conducere: 1 ocupat
 b. de execuție: 25 (11 ocupate + 13 vacanțe + 1 temporar vacant)